

Vi ger dig mer än bara snabbt bredband

Bor du i en fastighet som är ansluten till Umeå Energi Bredband – då kan du nyttja internet, tv, telefoni och andra smarta tjänster fullt ut. Vi klarar alla bredbandstjänster, både de som finns idag och de som väntar runt hörnet.

Vårt öppna stadsnät erbjuder ett av världens snabbaste bredband via fiber med överlägsen kapacitet för digital kommunikation. Hos oss får du möjlighet att skapa din egen lösning där du själv väljer de tjänster du behöver, från de leverantörer du önskar. Vi levererar bredbandsnätet – du bestämmer innehållet.

Få överblick i kundportalen

I kundportalen på ume.net får du överblick av hela vårt utbud av tjänster. Sätt ihop din egen lösning, beställ och du är snart igång och surfar! I kundportalen kan du sedan också enkelt byta kapacitet, lägga till eller säga upp de tjänster du önskar.

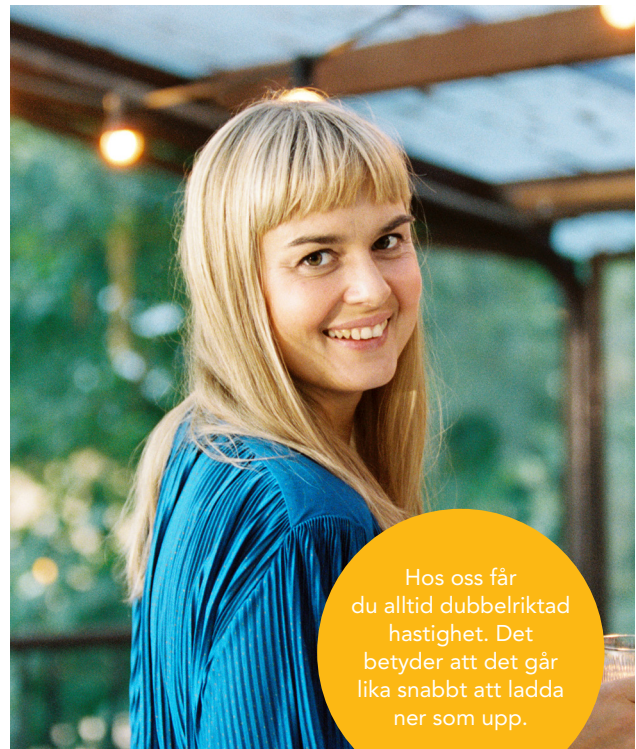
Lägenhet 50-100 Mbit/s

Inkopplingsavgift 395 kronor
Månadsavgift 240 kronor/månad

Lägenhet 300 Mbit/s

Inkopplingsavgift 395 kronor
Månadsavgift 299 kronor

Leverantörens månadsavgift för internetaccess tillkommer.



Hos oss får du alltid dubbelriktad hastighet. Det betyder att det går lika snabbt att ladda ner som upp.

Kom igång med bredbandet i 4 steg



Anslut datorn till ditt mediaskåp eller nätverksuttaget i din lägenhet med en nätverkskabel eller trådlöst via en router.



Jämför priser och tjänsteleverantörer i kundportalen och beställ de tjänster du önskar. Tjänsten för bredbandsnätet från oss läggs automatiskt till.



Starta webbläsaren i datorn och du tas automatiskt till vår kundportal ume.net där du registrerar dig.



Bekräfta avtalen i portalen och börja surfa!

Har du frågor eller behöver support var vänlig kontakta vår kundservice på 090-16 00 20. Mer information hittar du på vår portal ume.net

Umeå Energi
Box 224, 901 05 Umeå
Besöksadress: Storgatan 34
Telefon 090-16 00 00
umea.energi@umeaenergi.se
umeaenergi.se